



- ▶ **EXTREM tiefe Struktur,**
da kommt kaum eine andere Struktur mit.
- ▶ **EXTREM weiß und lackierfähig,**
*einige Dekore sind auch in matt-grau,
matt-beige oder silber spiegelnd verfügbar.*
- ▶ **EXTREM flexibel,**
postformbar bis zu kleinsten Radien.
- ▶ **EXTREM belastbar,**
für innen und außen.

VOICE TEC
PANELS FOR FURNISHING

Lager-Kollektion 2018
Voice Tec Texture Dekorplatte

content

info

Voice Tec Texture

Voice Tec Texture

collection

applications

info

Technische Daten / Ausführungen

Technical Features / Versions

Verarbeitungshinweise

Processing Notes



VOICE TEC TEXTURE

Tiefenstrukturierte Polymer-Dekorplatte

Die Kollektion **Texture** erweitert Ihren Einrichtungshorizont und bietet **unendlich viele Stil- und Designmöglichkeiten**. Voice Tec **Texture** Platten eignen sich für **innen und außen**, sie haben exzellente technische Eigenschaften und eine hervorragende Witterungs- und UV- Beständigkeit.

Der Kreativität und Fantasie sind mit Voice Tec **Texture** keine Grenzen gesetzt. Die Dekorplatte ist prädestiniert für akzentuierte Flächen von Shops, Messeständen, Hotels, Restaurants und Einrichtungen jeglicher Art.

Die Grundfarbe der **Texture** Kollektion ist matt-weiß, damit sie lackiert oder gestrichen und somit jedem farblichen Umfeld angepaßt werden kann. Sie zeichnet sich durch eine hohe **Wandlungsfähigkeit** aus und kann mit **Polyurethan-** oder **Acryl-Lacken** oder **mit Lacken auf Wasserbasis** beschichtet werden, unerheblich ob im Spritz-, Gieß- oder Rollverfahren. Aber auch unlackiert bestechen die Oberflächen durch ihre enorme Tiefe. Einige Dekore sind auch in matt-grau, matt-beige oder silber verspiegelt erhältlich, siehe Artikelliste weiter hinten. Ab 800qm je Artikel sind aber auch nahezu alle Sonderfarben möglich.

Die Verarbeitung ist ähnlich einfach wie bei herkömmlichen HPL und kann von jedem Schreiner/Tischler mit Standardmaschinen und Werkzeugen durchgeführt werden.

Glatte ABS-Kanten in 23mm Breite und 1,0mm Stärke sind in den Farben matt-weiß (lackierfähig), matt-beige, matt-grau und verspiegelt erhältlich.

VOICE TEC TEXTURE

Depth Structured Polymer Décor Panel

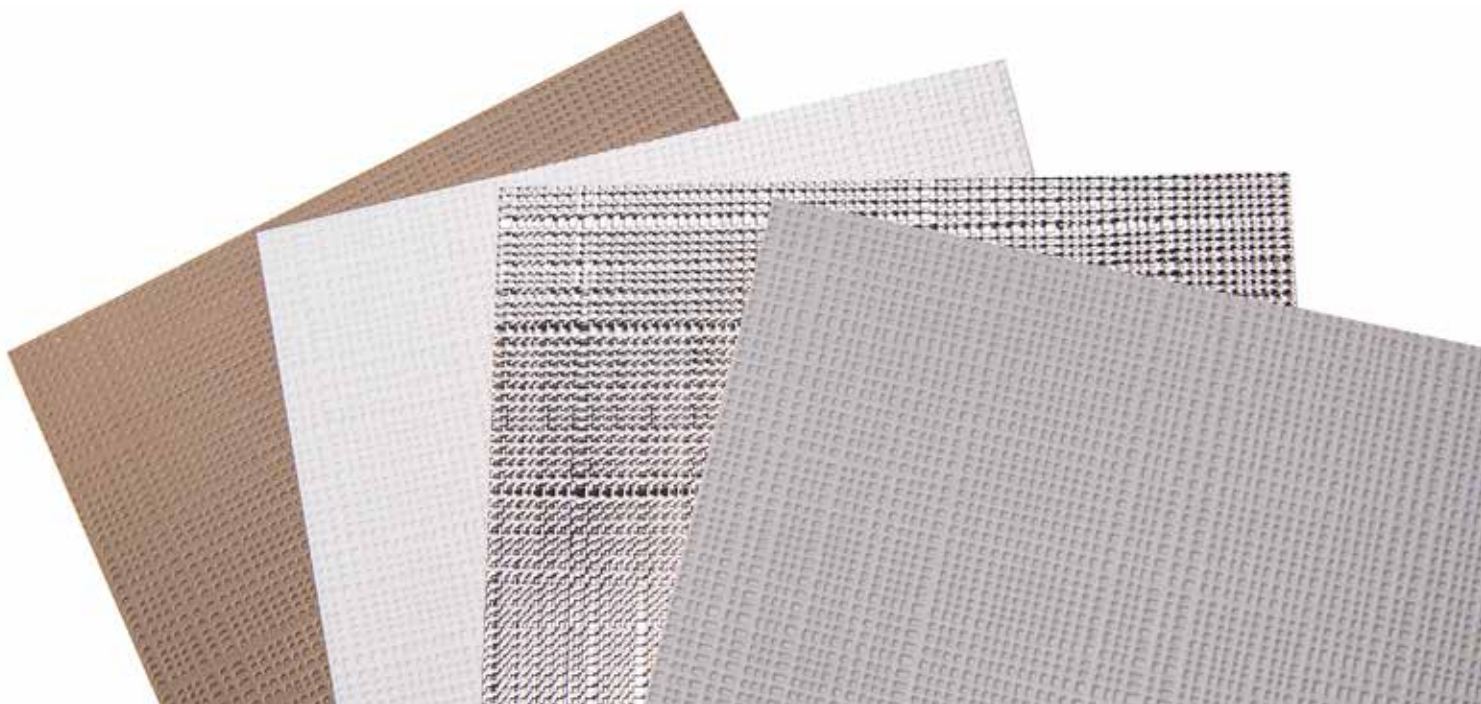
The Texture collection expands your furnishing horizon and offers limitless style and design possibilities. Voice Tec Texture panels are suitable for interior and exterior applications; they have excellent technical properties and an outstanding resistance to weather and UV radiation.

Voice Tec Texture sets creativity and imagination free from any limitations. The decorative panels are predestined for accentuated surfaces in shops, trade show booths, hotels, restaurants and facilities of any kind.

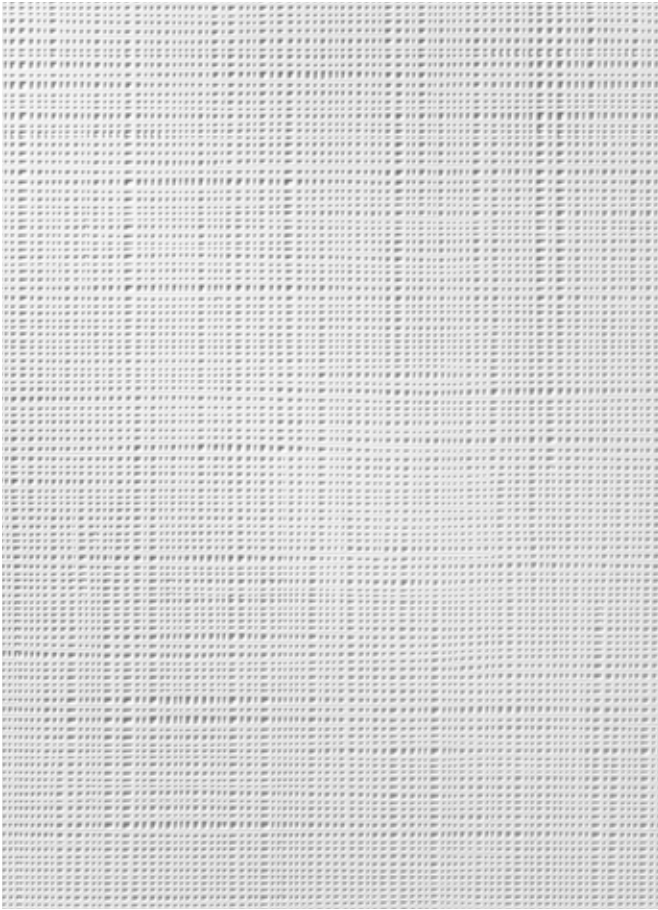
The basic colour of the Texture collection is mat white with the possibility to coat or paint them and thus make them adaptable to any colour scheme. It stands out due to its high adaptability and can be coated with polyurethane or acryl lacquers or with water-based paints, regardless whether by spraying, poring or rolling. However, due to their enormous depth, the surfaces are impressive even in their unpainted state. Some patterns are also available in mat grey, mat beige or mirrored in silver, see list of articles further onward. From 800 sqm per article, however, almost all special colours are possible.

The processing is as straightforward as for ordinary HPL and can be done by any carpenter with standard machines and tools.

Even ABS edges with 23 mm width and 1.0 mm thickness are available in the colours mat white (paintable), mat beige, mat grey and mirrored.



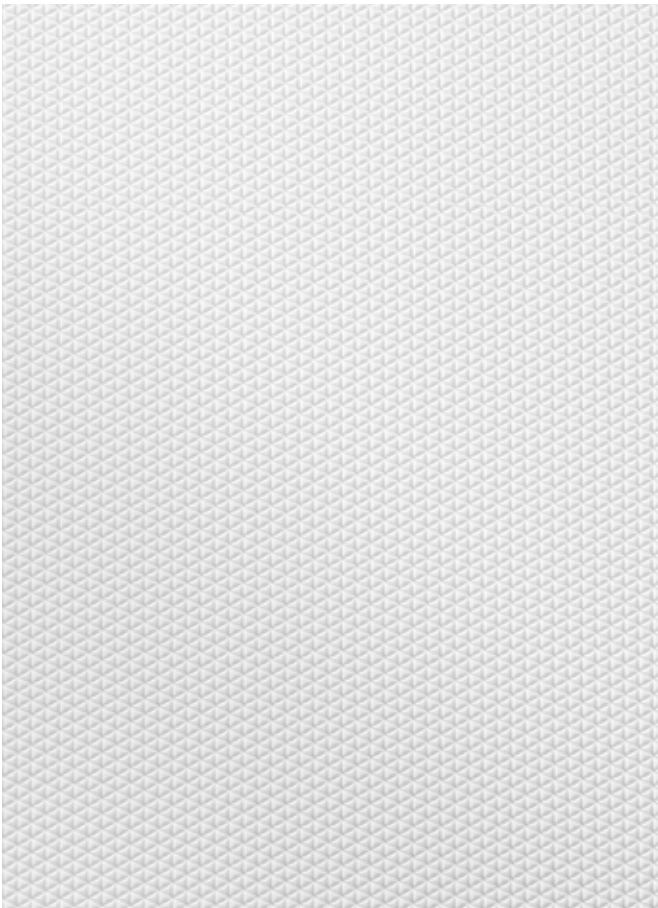
collection Texture



D.92.001 Cactus - 305 x 130 cm



D.92.002 Piastrellato - 305 x 130 cm

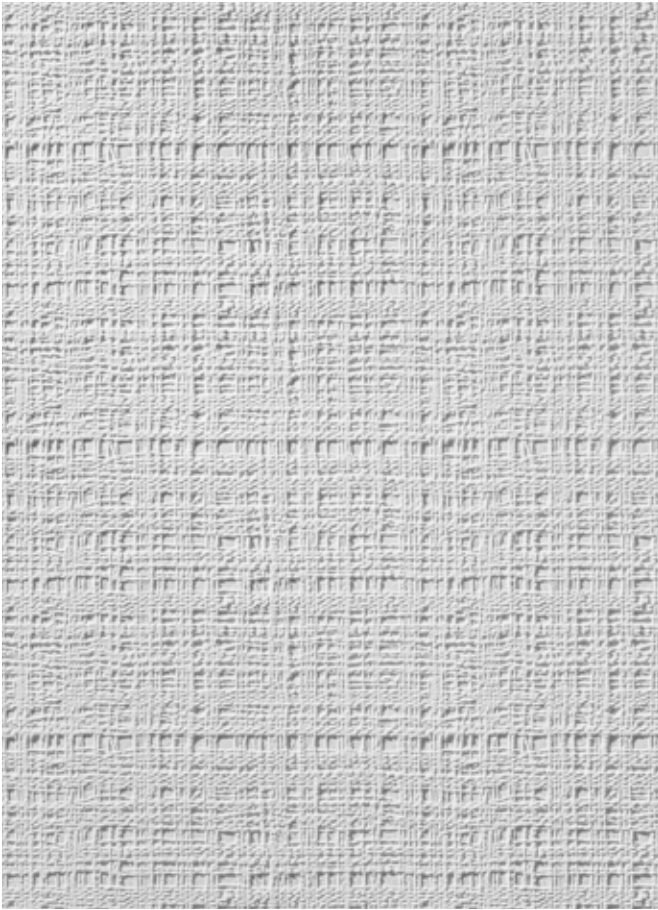


D.92.003 Diamantino - 305 x 130 cm



D.92.004 Italian Plank - 305 x 130 cm

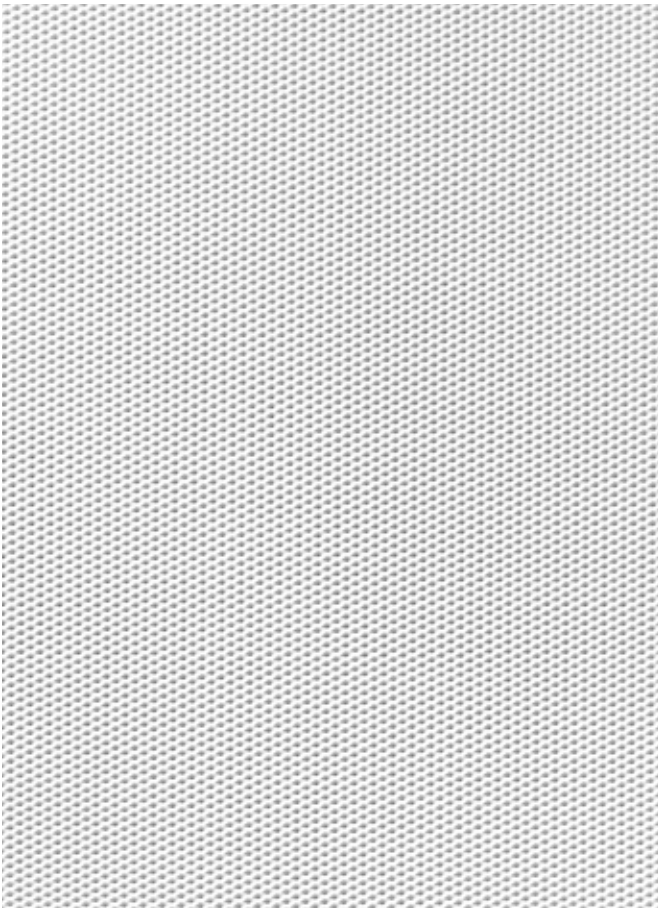
collection Texture



D.92.005 Sacco - 305 x 130 cm



D.92.006 Atelier Veneto - 305 x 130 cm

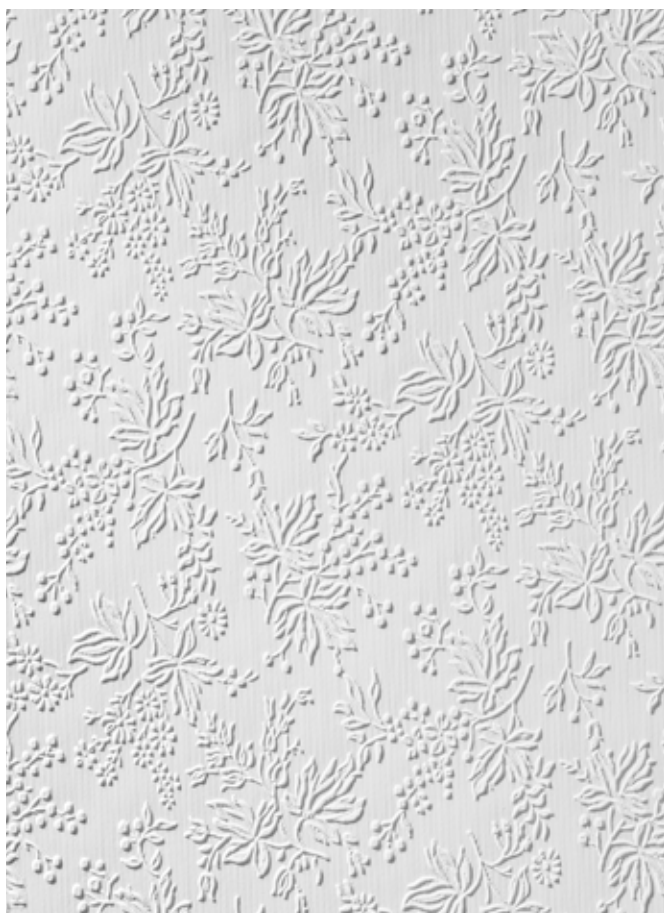


D.92.007 BeeHive- 305 x 130 cm

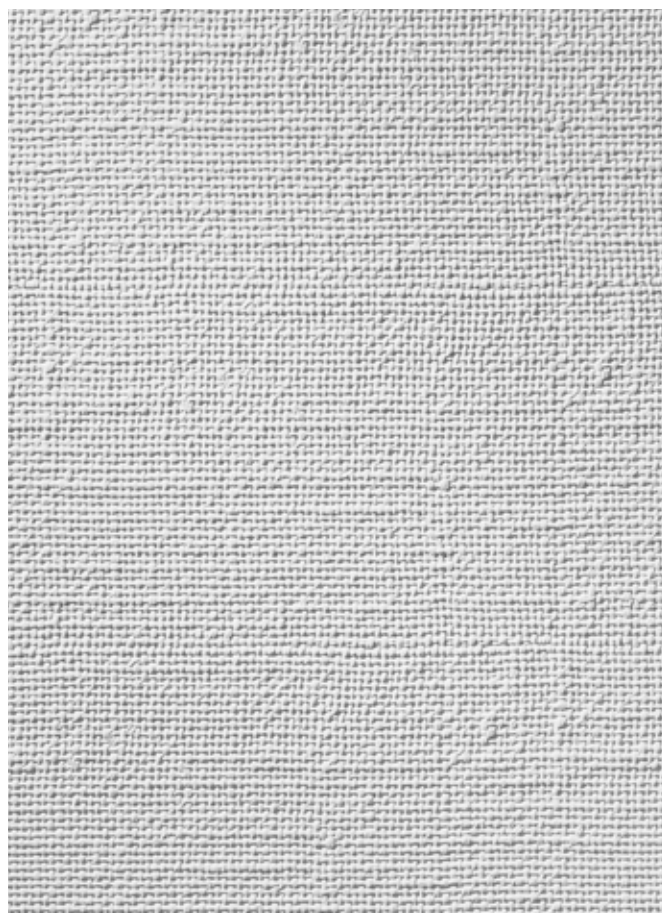


D.92.008 Charro - 305 x 130 cm

collection Texture



D.92.009 Fiorato - 305 x 130 cm



D.92.010 Juta - 305 x 130 cm



D.92.011 Giglio - 305 x 130 cm

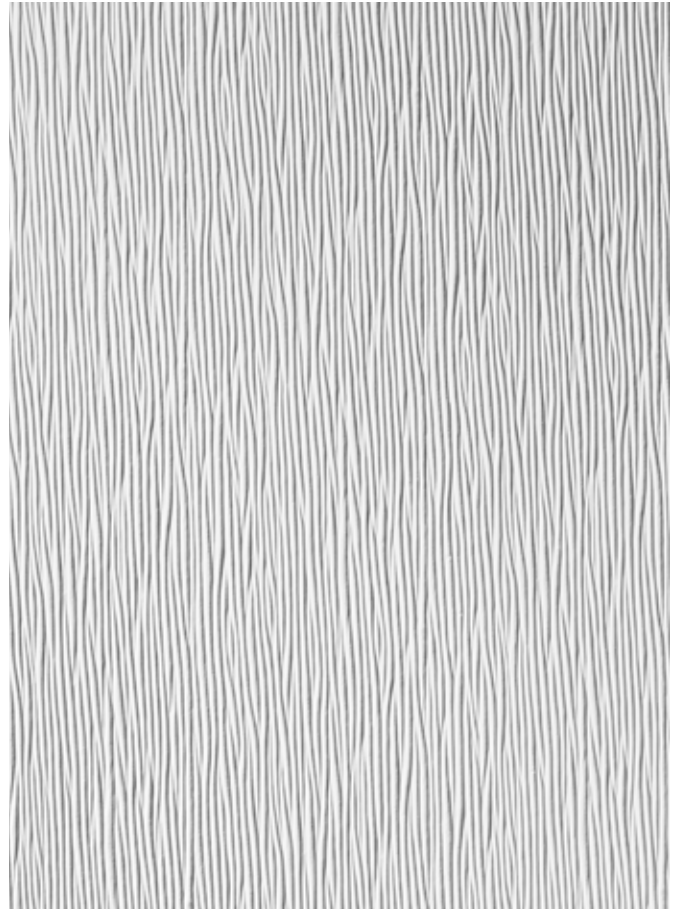


D.92.012 Piuma - 305 x 130 cm

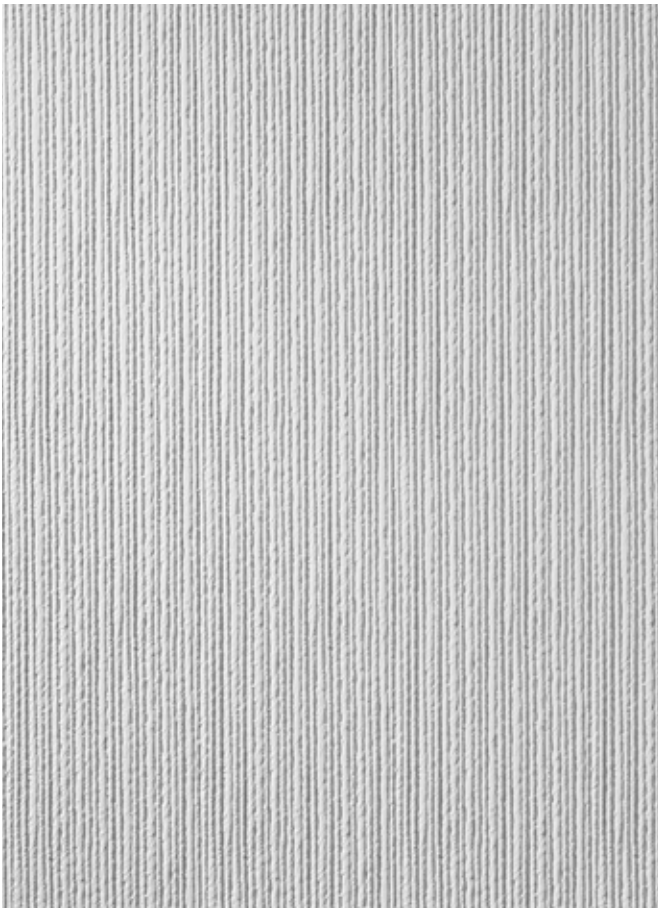
collection Texture



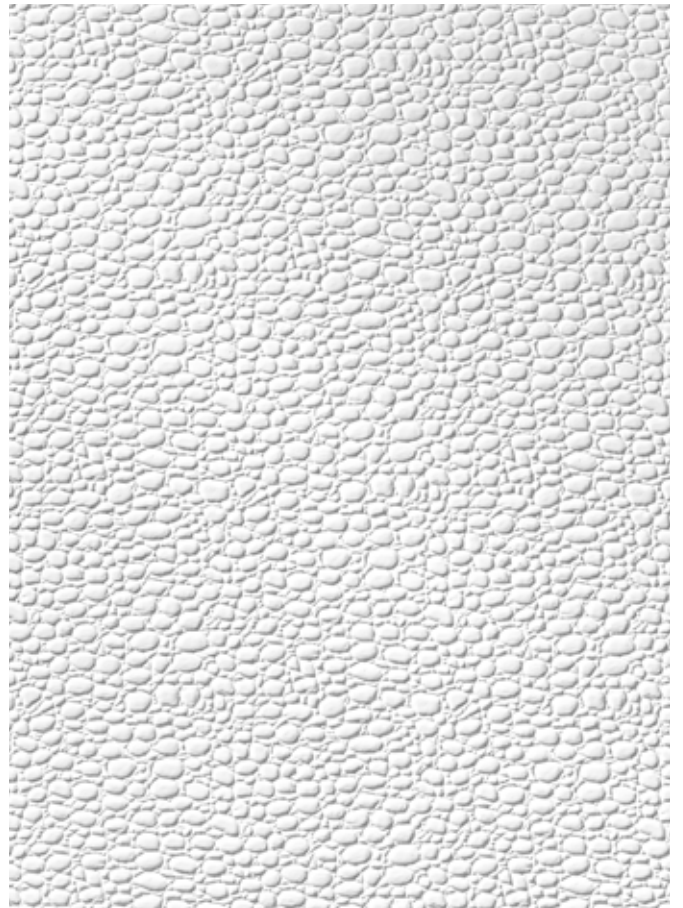
D.92.013 Muro - 305 x 130 cm



D.92.014 Vuiton - 305 x 130 cm

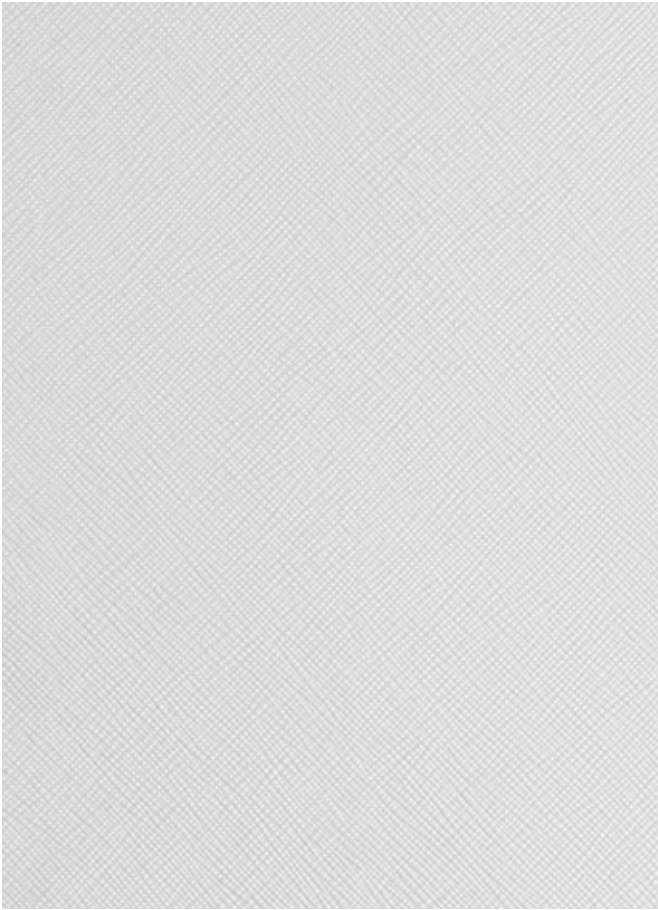


D.92.015 Effetto Tessuto - 305 x 130 cm

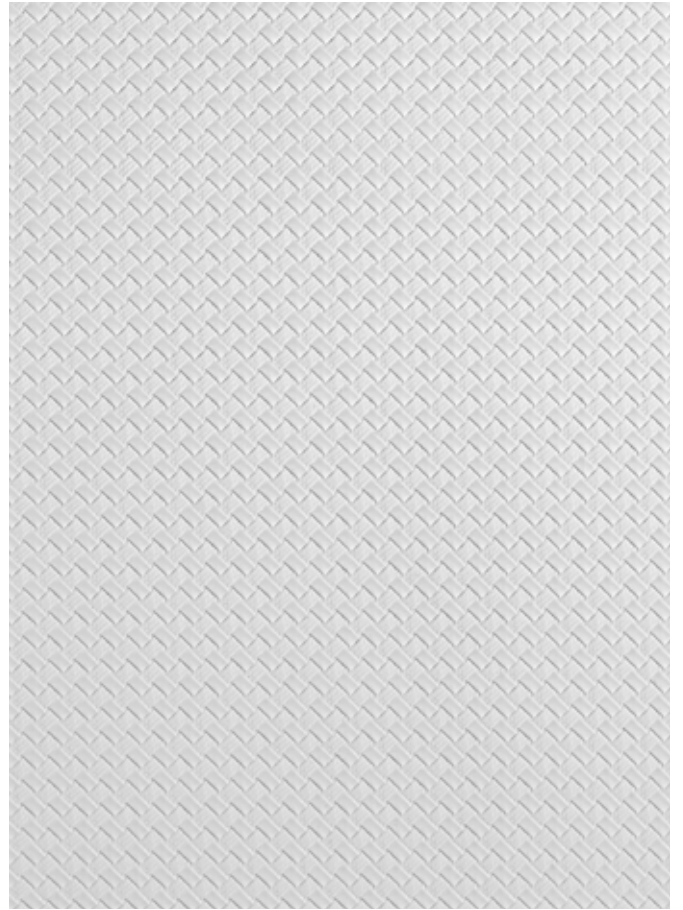


D.92.016 Nilo - 305 x 130 cm

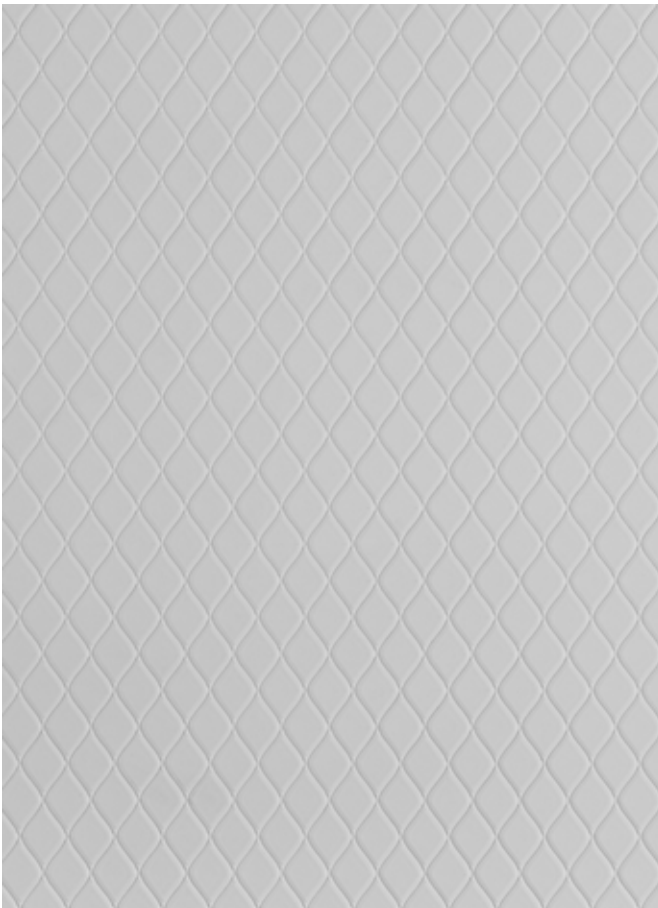
collection Texture



D.92.017 Graffiato - 305 x 130 cm



D.92.018 Intrecciato - 305 x 130 cm

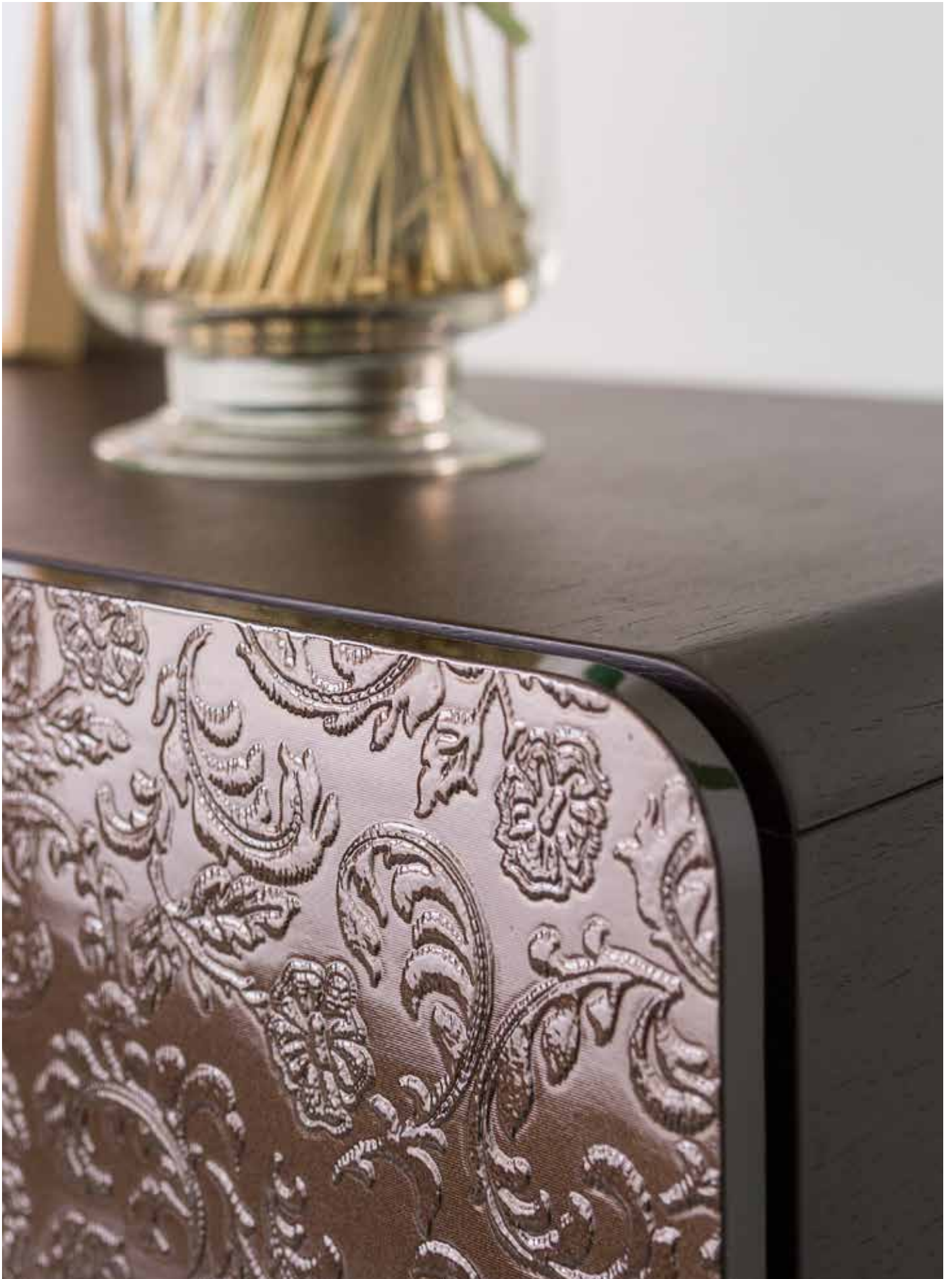


D.92.019 Loop - 305 x 130 cm



D.92.020 Nova - 305 x 130 cm

applications



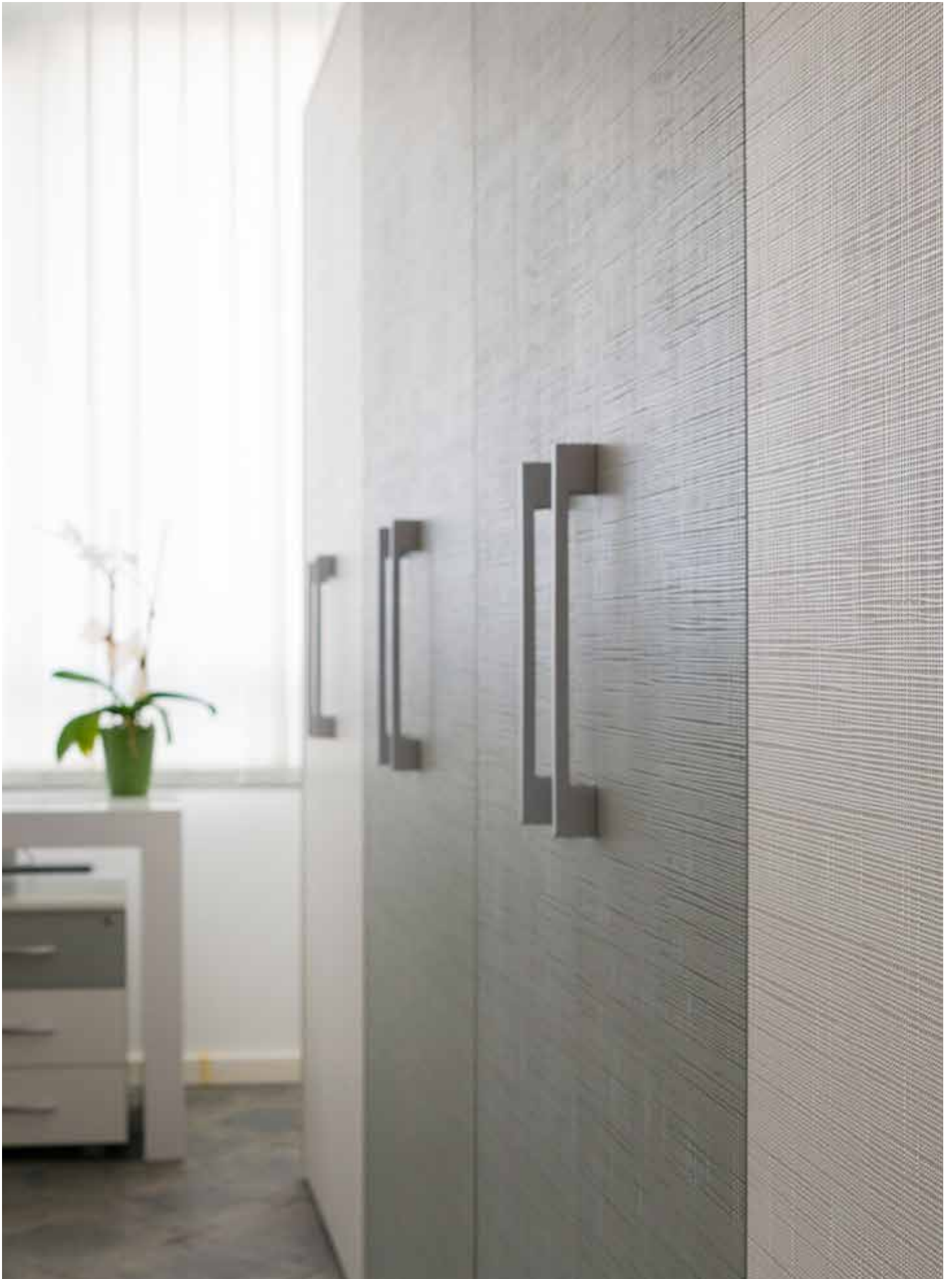
applications



applications



applications



D.92.001 - Cactus

applications



D.92.001 - Cactus

Voice Tec Texture

Technische Daten Technical Features

Nominale Stärke Nominal Thickness	1,4 mm
Abmessung Dimensions	3050 x 1300 mm
Qualität Grade	Postformbar Postformable
Krümmungsradius Bending Radius	hängt von dem eingesetzten Werkzeug bzw. Maschinen ab depends on the tool or machines used
Postformbar bei Temperatur Postforming Temperature	max. 55/60°C
Gewicht pro Blatt Weight per sheet	6,1 kg
Kanten Edge	Breite 23 mm - Stärke 1 mm - Rolle 150 lfm Farben matt weiß, matt beige, matt grau, verspiegelt - überlackierbar Width 23 mm - Thickness 1 mm - Roll 150 m Colors mat white, mat fango, mat grigio, mirror - paintable

Artikel Article

Artikel article	Dekor decor	matt-weiß mat white	matt-grau mat grey	matt-beige mat fango	verspiegelt mirrored
D.92.001	Cactus	x	x	x	auf Anfrage on request
D.92.002	Piastrellato	x			auf Anfrage on request
D.92.003	Diamantino	x			
D.92.004	Italian Plank	x			x
D.92.005	Sacco	x			
D.92.006	Atelier Veneto	x			
D.92.007	BeeHive	x			
D.92.008	Charro	x			
D.92.009	Fiorato	x			auf Anfrage on request
D.92.010	Juta	x	x	x	x
D.92.011	Giglio	x	x	x	auf Anfrage on request
D.92.012	Piuma	x			
D.92.013	Muro	x			
D.92.014	Vuiton	x			
D.92.015	Effetto Tessuto	x			
D.92.016	Nilo	x			
D.92.017	Graffiato	x			
D.92.018	Intrecciato	x			
D.92.019	Loop	x			
D.92.020	Nova	x			

VERARBEITUNGSHINWEISE VOICE TEC TEXTURE

ANWENDUNGSHINWEISE

Um einen geeigneten Ausgleich/Gegenzug sicherzustellen, ist es empfehlenswert, einen Voice Tec Texture Gegenzug zu verwenden. Der Texture Gegenzug hat eine Stärke von 1 mm.

VERPRESSEN

Voice Tec Texture kann auf allen handelsüblichen Trägerplatten oder Holzuntergründen verpresst werden. Hier ist von nachfolgenden Werten auszugehen:

Umgebungstemperatur: Holz u. Leim bei 18-22 C°

Feuchtigkeit des Holzes: 9-12%

Leimauftrag: 20-30 g/qm

Presszeit: bei 20 C° ca. 20-30 min.

Pressdruck: 70 bar

Eine Ausgleichsmatte (Gummimatte) zum Schutz der Struktur ist nicht nötig. Die Pressplatten sollten jedoch zuvor komplett gereinigt werden.

KLEBER

Voice Tec Texture läßt sich mit feuchtigkeitshärtenden Ein-Komponenten-Polyurethanklebstoffen verkleben, die auch für elastische bzw. starre Kunststoffe verwendet werden (z.B. ISOCOLL 150). Darüber hinaus eignen sich auch 2-Komponenten-Vinyl-Kleber mit Härter (z.B. NUNIVIL 211/INDURITORE 303). Es sind hier die Vorgaben der jeweiligen Kleberhersteller zu beachten.

POSTFORMING

Postforming ist mit Voice Tec Texture möglich. Der Radius kann sehr klein ausfallen, das hängt von den eingesetzten Werkzeugen bzw. Maschinen ab. Das Polymere Material kann bei einer kontrollierten Temperatur, nicht heißer als 55/60°C, verformt werden.

BEARBEITUNG

Die Bearbeitung ist ähnlich der von HPL-Schichtstoffplatten und kann mit Standardwerkzeugen und Maschinen erfolgen, welche auch in der Holzbearbeitung zum Einsatz kommen.

LACKIERUNG

Die Oberfläche kann mit Acryl-, Polyurethan- und wasserbasierenden Lacken bearbeitet werden. Die Lacke können mit Sprüh- oder Spritzsystemen, Walz- oder Gießanlagen aufgebracht werden.

PROCESSING NOTES VOICE TEC TEXTURE

USAGE INSTRUCTIONS

To ensure an appropriate counter balance, it is suggested to use a Voice Tec texture counter balance sheet which has a thickness of 1 mm.

PRESSING

Voice Tec texture can be pressed onto any commercially available base panel or wood substrate. The following values are considered as basis:

Environmental Temperature: wood a. glue at 18-22 C°

Wood moisture: 9-12%

Glue application: 20-30 g/sqm

Pressing Time: approx. 20-30 min at 20 C°.

Grouting Pressure: 70 bar

A compensating surface (rubber mat) for protecting the structure is not necessary. The pressure plates, however, should be completely cleaned beforehand.

GLUE

Voice Tec Texture can be glued together with a moisture-curing one-component-polyurethane adhesives that are also used for elastic or rigid plastics (e.g. ISOCOLL 150). In addition, two-component vinyl adhesives with hardeners (e.g. NUNIVIL 211/INDURITORE 303) are also suitable. The instructions of the respective adhesive manufacturer are to be kept in mind here.

POST-FORMING

Post-forming it possible with Voice Tec Texture. The radius may be very small; this depends on the utilised tools or machines. The polymer material cannot be reshaped at a controlled temperature hotter than 55/60°C.

PROCESSING

The processing is similar to those of HPL flat laminate and can be done with standard tools and machines which are also used in wood processing.

PAINTING

The surface can be lacquered with acrylic, polyurethane and water-based paints. The paints can be applied by spraying, rolling or pouring equipment.





Furniere & Holzwerkstoffe GmbH
Röntgenstraße 27
Gewerbepark OWL
D-32107 Bad Salzuflen

Fon +49 5221 76 303 -0
Fax +49 5221 76 303 -10
eMail info@hwb-furniere.de
Internet www.hwb-furniere.de

